

2020-2021 Eğitim Öğretim
Yılı

ORHANGAZİ İLKOKULU REHBERLİK SERVİSİ ARALIK AYI VELİ BÜLTENİ



Tuğba DOLU
Okul Psikolojik Danışmanı

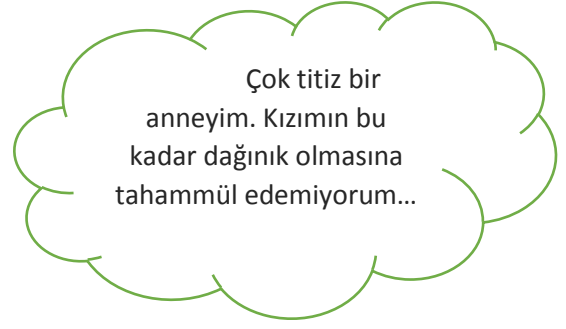
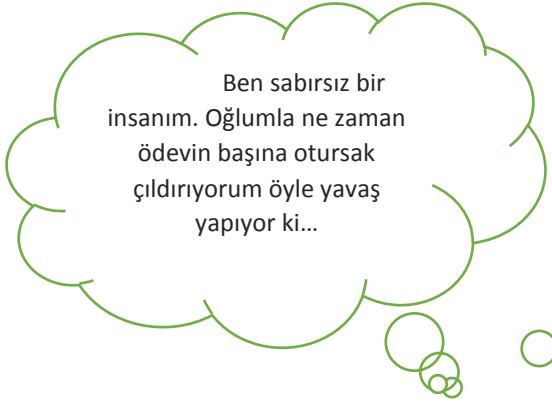
Merhaba Sevgili Velilerimiz;

Bu ay ki veli bültenimizde kendimizi tanımamızın ebeveynliğimize çocuklarla olan iletişimimize katkısına değinmek istiyorum.

Çocuklarımızın ilk modelleri şüphesiz ki aileleridir. Mademki çocuklarımız bizleri gözlemliyor ve bizim üzerimizden hayatı deneyimiyor; o halde biz anne babaların kendimiz ile ilgili daha ciddi düşünmeye ve kendimizi daha erdemli, daha olgun, daha eğitilmiş birer insan olma adına geliştirmeye ihtiyacımız vardır.

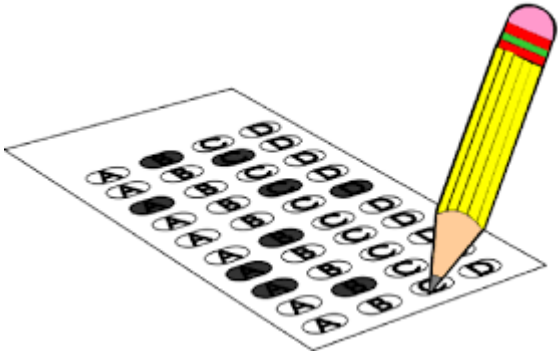


Kendisine zaman ayıran anne babalar; kendi zayıf ve güçlü yönlerinin farkına vararak; zayıf yanlarının başarı ve mutluluk girişimlerini bozmasına fırsat vermezler.



Bu ve buna benzer cümleler sizlere tanıdık geldi mi?

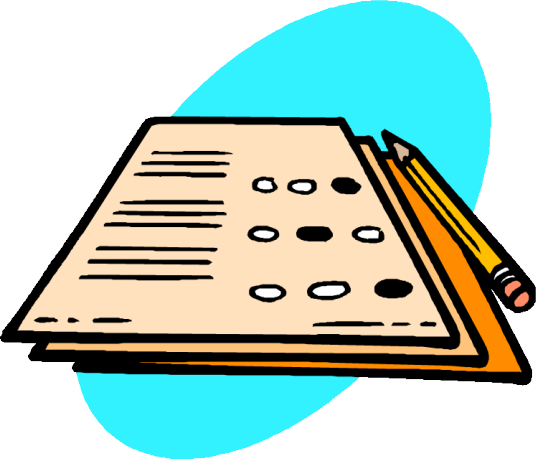
Gelin şimdi kişilik özelliklerimizi tanımamıza katkı sağlayacak bir uygulama yapalım. Güçlü ve zayıf yönlerinizi fark etmenize yardımcı olacak bu uygulamanın çocuklarınızla iletişiminizde de katkı sağlayacağını düşünüyoruz.



Aşağıdaki tablonun her satırında dört farklı özellik yer almaktadır. Bu özelliklerden kendiniz için en uygun olanı işaretleyiniz. Birinci bölüm bittikten sonra ikinci bölümü de aynı şekilde işaretleyiniz. Her satırda yalnız bir özellik işaretleyebilirsiniz. Boş soru bırakmayınız.

1. BÖLÜM				
	A	B	C	D
1	Heyecanlı	Maceracı	Detaycı	Uyumlu
2	Esprili	Cesur	Israrcı	Barışçıl
3	Sosyal	Güçlü	Özverili	Uysal
4	Anlayışlı	Rekabetçi	Düşünceli	Kontrollü
5	Rahatlatac	Becerikli	Saygılı	Çekingen
6	Cesaretli	Kendine güvenen	Duyarlı	Halinden memnun
7	İlham veren	Hızlı düşünebilen	Planlı	Sabırlı
8	Rahat	Emin	Programlı	Utangaç
9	İyimser	Açık sözlü	Düzenli	İyiliksever
10	Komik	Kararlı	Güvenilir	Fedakar
11	Coşkulu	Risk alabilen	İnce	Saygın
12	Neşeli	Tutarlı	İç Dünyası zengin	Güvenilir
13	Heyecanlandırıcı	Özgür	İdealist	Zararsız
14	Sıcakkanlı	Çok boyutlu düşünen	Derin	Arabulucu
15	Girişken	Harekete Geçebilen	Hassas	Hoşgörölü
16	Konuşkan	Azimli	Mükemmeliyetçi	Uzlaşmacı
17	Samimi	Lider	Dinleyici	Kanaatkar
18	Cana Yakın	Yönetici	Terbiyeli	İçten
19	Popüler	Üretken	Sorumluluk sahibi	Dengeli
20	Cömert	Başaran	Disiplinli	Huzurlu

2. BÖLÜM				
	A	B	C	D
1	Gösterişçi	Kontrolcü	Sıkılgan	Duygusuz
2	Düzenlilikten hoşlanmayan	Kendini önemseyen	Affedemeyen	Heyecansız
3	Ağzı dolu	Dik kafalı	Kinci	Sakin
4	Unutkan	Dobra	Titiz	Korkak
5	Laf Kesici	Sabırsız	Güvensiz	Kararsız
6	Ne yapacağı belirsiz	Duyarsız	İnsanlara mesafeli davranan	Sıradan
7	Keyfine Düşkün	Çok bilmiş	Zor memnun olan	Yavaş
8	Hoşgörölü	Kibirli	Kötümser	Düz, sade
9	Kolay sinirlenen	İddiacı tartışmacı	Soğuk	Amaçsız
10	Saf	Sinirli	Olumsuz tavırlı	Kaygısız
11	Konuşkan	Düşüncesiz	Fazla hassas	Ürkek
12	Tanınmak isteyen	İşkolik	Kendi dünyasında yaşayan	Umursamaz
13	Dağınık	Çıkarıcı	Huysuz	Tereddütlü
14	Gösterişi seven	İnatçı	İnsanlar hakkında kuşkuları olan	Uyuşuk
15	Gürültücü	Kontrollü	Yalnızlığı sevenler	Tembel
16	Dikkatsiz	Çabuk öfkelenen	Şüpheci	Ağırkanlı
17	Patavatsız	Aceleci	İntikamcı	Gönülsüz
18	Çabuk sıkılan	İnce hesapçı	Yargılayan	Sessiz
19	Düzenli olamayan	Otoriter	Kederli	Ağzı sıkı
20	Değişken	Kurnaz	Eleştiren	Uzlaşmacı



Her satırda dört özellikten kendiniz için en uygun olan birini işaretlediniz. Şimdi her sütundaki işaretlerinizi sayınız ve her bir sütunda toplam kaç işaretleme yaptığınızı hesaplayınız.

A Sütunu B Sütunu C Sütunu D Sütunu
.....

En yüksek puanı aldığınız sütun sizin baskın kişilik tipiniz olduğu sütundur. Bir sonraki veli bültenimizde değerlendirme sonucuna göre kişilik tiplerinin genel özelliklerine ve sergiledikleri anne baba tutumlarına değineceğiz.

Farkındalıklarımızın çocuklarımızla iletişimimize katkı sağlaması dileğiyle; saygı ve sevgilerimizle....

Kaynakça

1. YAVUZ, K.E., *Yürekten Anne Baba Olmak*, Timaş Yayınları, İstanbul, 2013.

*Bir sonraki bültende **“aile içi iletişim sürecinde kendini tanıma-2”** konusunu ele alacağız. Yeni yazılarımızda buluşmak dileğiyle.